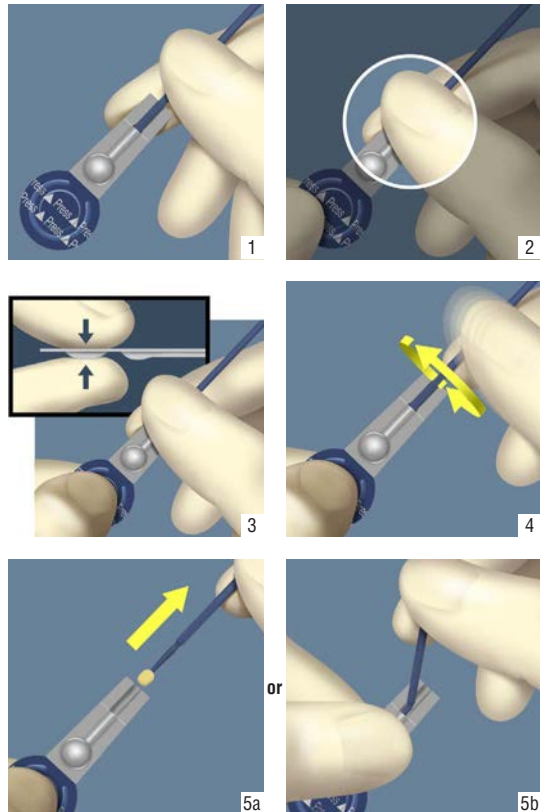




Dispensing from unit dose / Verwendung des L-Pop

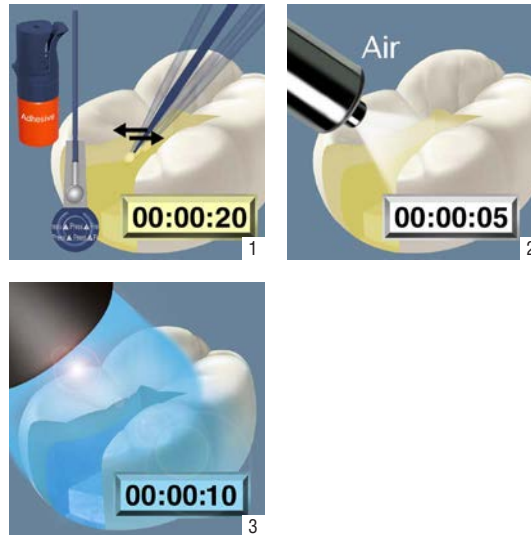


Indications

- Direct light cure restoration
- Intraoral repair
- Sealing of cavities prior to amalgam restorations
- Sealing of cavities and stump preparations prior to temporary cementation of indirect restorations

Indikationen

- Direkte lighthärtende Restaurationen
- Intraorale Reparatur
- Versiegelung von Kavitäten vor Amalgam-Restauration
- Versiegelung von Kavitäten und Stumpfpräparationen vor temporärer Befestigung indirekter Restaurationen

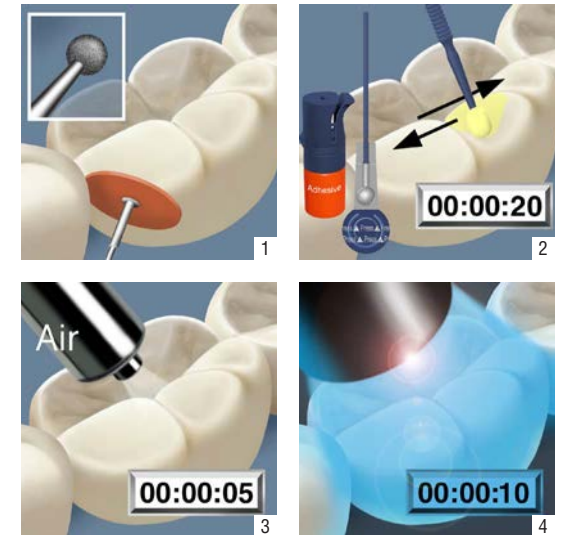


Indications

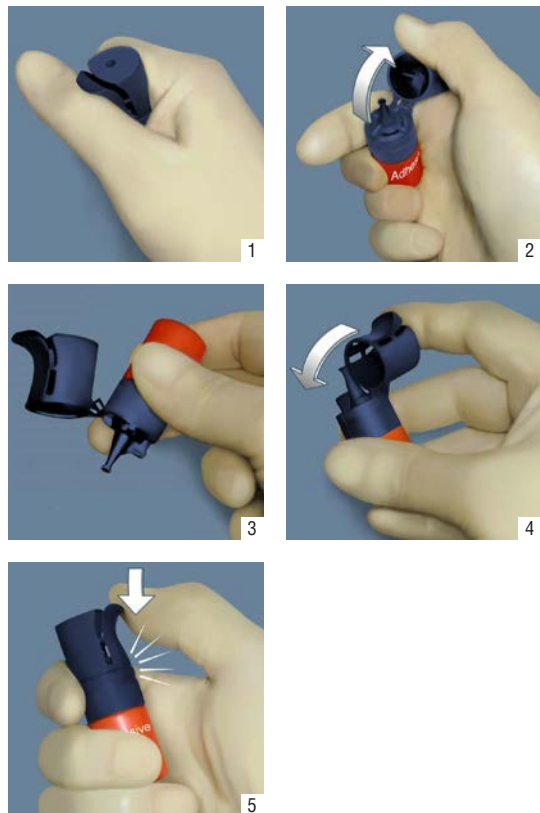
- Protective varnish for Glass Ionomer fillings

Indikationen

- Schutzlack für Glasionomerfüllungen



Dispensing from Vial / Verwendung der Flasche

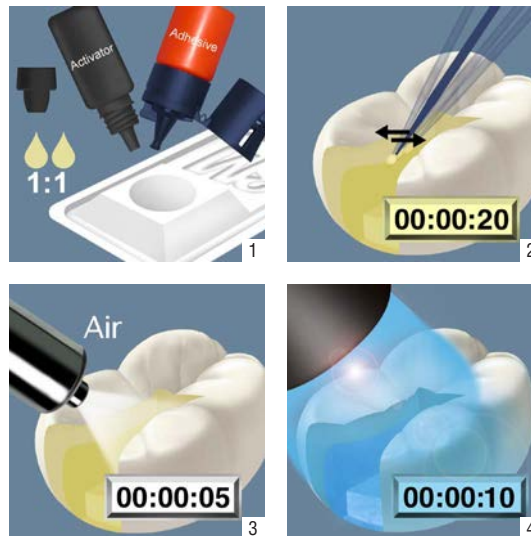


Indications

- Bonding of dual cure cements and core build-up materials and self-cure composites combined with Scotchbond™ Universal DCA, Dual Cure Activator

Indikationen

- Bonding für dualhärtende Zemente und Stumpfaufbaumaterialien und selbsthärtende Composite-Materialien mit Scotchbond™ Universal DCA, Aktivator für Dualhärtung

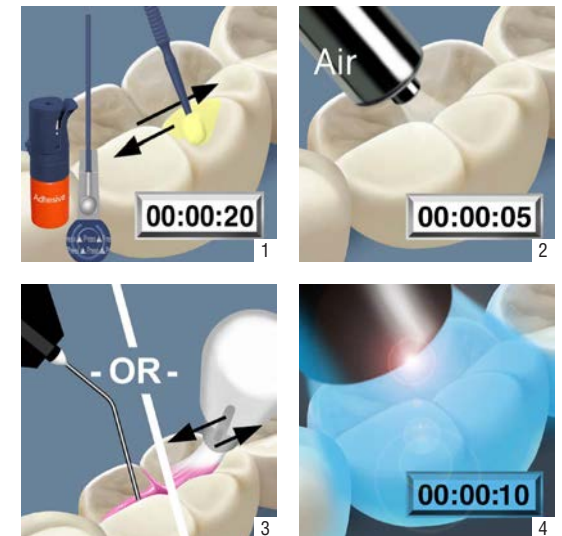


Indications

- Bonding of fissure sealants

Indikationen

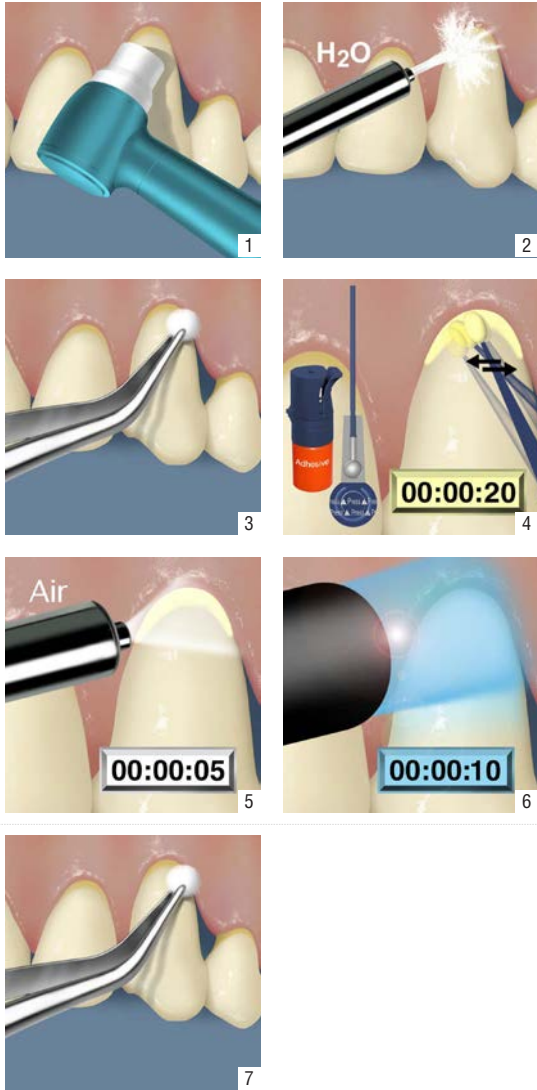
- Bonding für Fissurenversiegelungsmaterialien



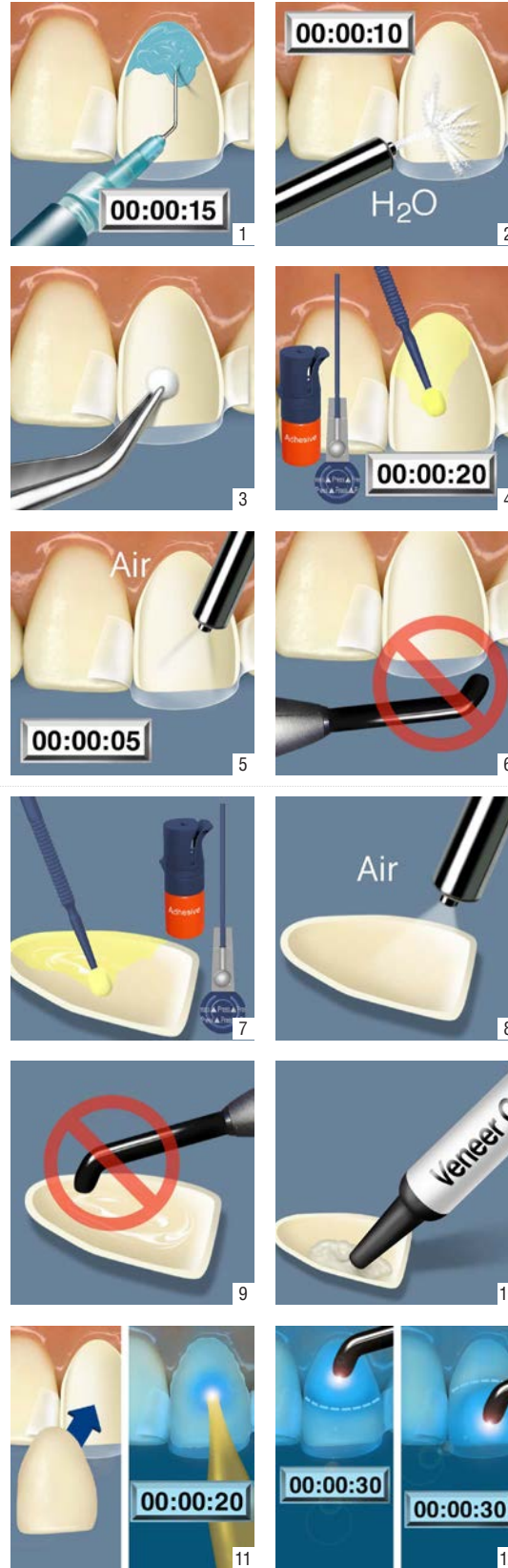
3M ESPE
Scotchbond™ Universal
 Adhesive / Adhäsiv



- Indications**
 • Root surface desensitization
Indikationen
 • Zahnhalsdesensibilisierung



- Indications**
 • Cementation of veneers using RelyX™ Veneer Cement
Indikationen
 • Zementierung von Veneers mit RelyX™ Veneer Zement



3M ESPE

3M ESPE AG
 Dental Products
 D-82229 Seefeld – Germany



3M ESPE
 Dental Products
 St. Paul, MN 55144-1000 U.S.A

3M, ESPE and Scotchbond are trademarks of 3M or 3M ESPE AG.
 © 3M 2011. All rights reserved.

44000763993/01 June 2011
 2 of 2

Dies ist ein druckfreier Film
 Veränderungen - auch nicht im Detail - dürfen
 unter keinen Umständen vorgenommen werden!
 304,8 x 300,8 mm
 Einlegekarte
 44000763993/01
 Seite 2
 115072 aurum:media
 CMYK